

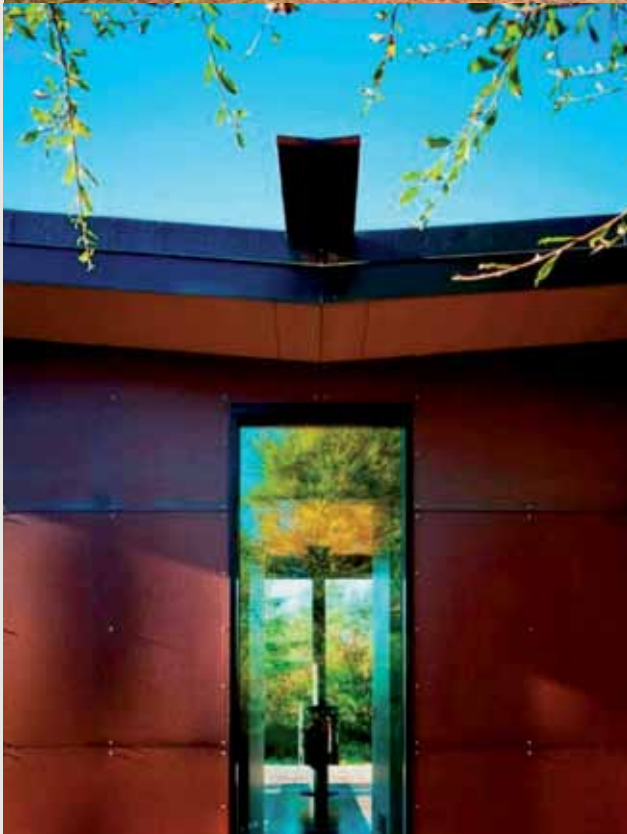
Infinity

DOSSIER TECHNIQUE



Infinity, un espace à vivre

Infinity'venement votre



Le modèle Infinity se décline au gré de vos besoins et de vos envies.

Espace à vivre aussi à l'aise à la montagne qu'à la mer, Infinity se fait bureau, chambres à coucher, ou petit appartement de réception pour vos amis ou pour vos enfants, réceptif pour la pêche ou la chasse, appartement à la montagne pour les sports d'hiver, Pool house ou séjour, salle à manger d'été au fond de votre propriété face à la mer...

Infinity est proposée en plusieurs surfaces: 20, 30 et 36 m², espace entièrement modulable grâce à ses cloisons coulissantes en 1, 2 ou 3 chambres,

Une version a été spécialement élaborée pour les personnes à mobilité réduite.



Les applications

HÔTELLERIE

Pour les professionnels de l'hôtellerie de plein air et des loisirs, Infinity viendra en lieu et place des bungalows, chalets, ainsi Infinity pourra créer des espaces Vip avec piscine et spa intégrés, solarium et douche extérieure brumisante.



COLLECTIVITÉS LOCALES

Pour les collectivités locales, Infinity offrira de multiples applications comme, points d'information, postes décentralisés des Syndicats d'Initiatives ou Offices de Tourisme, d'aide à la personne (centre de premiers soins d'urgence sur les plages ou à la montagne, guérite de surveillance des plages ou des pistes), de vente (produits locaux, dégustation, marché d'été ou de Noël), de restauration (baraques à frites, gauffres, crêpes, Bars, Restauration rapide)...., cette liste ne peut être exhaustive.

PROFESSIONS LIBÉRALES

Pour les professions libérales, Infinity deviendra bureau, (architecte, conseils, assurances, bureau de vente pour promoteur, agence de voyages ou immobilières...), cabinet (dentaire, podologie, kiné, ou médical, centre d'esthétique...).



PARTICULIERS

Initialement étudiée pour l'habitation complémentaire résidentielle, (chambres d'amis, studio pour étudiant, enfant vivant chez ses parents, pool house avec sauna, salle de jeux pour adultes ou enfants, salle à manger d'extérieur avec cuisine...) le modèle Infinity peut se décliner à l'infini pour des applications autant ludiques que professionnelles.

Infinity
∞



Les compositions

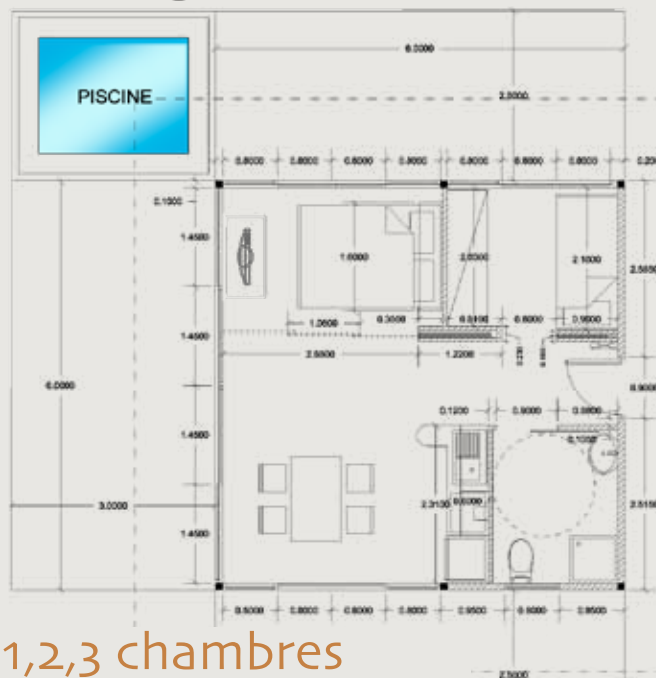
LE BOIS EN PRIORITÉ

De 20 à 36 m² de surface habitable au sens de loi Carrez, Infinity offre un complément de surface d'habitation à la dépendance multifonctions. Elaborée dans sa version initiale de trois façades en verre et d'une façade (accès à l'intérieur) en bois traité, Infinity se décline en différentes options adaptées aux besoins d'usages industriels, semi industriels et domestiques.

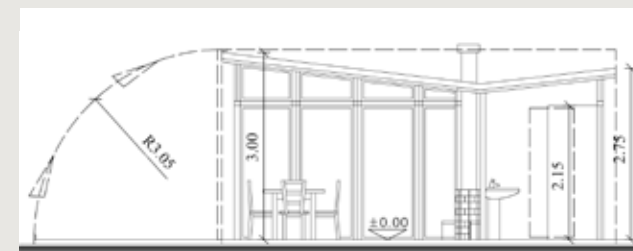
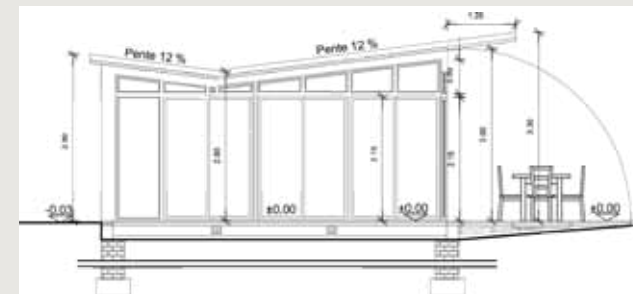
Structure composée exclusivement de bois, de dérivé de bois et de verre, de forme carrée ou rectangulaire, Infinity est bâtie à partir d'une plateforme - châssis, de poutres permettant une parfaite assise sur sol meuble.

Au-delà de la recherche de l'horizontabilité de base, le châssis sur poutre transversale offre une protection physique aux possibles agressions de rongeur et divers nuisibles et parasites.

Une des deux plus petites faces supporte la porte d'entrée. Elle est réalisée en panneaux pleins pour assurer l'intimité de la zone de couchage. Les trois autres faces sont réalisées en verres double vitrage.



1,2,3 chambres
6/7 couchages
cloisons modulables



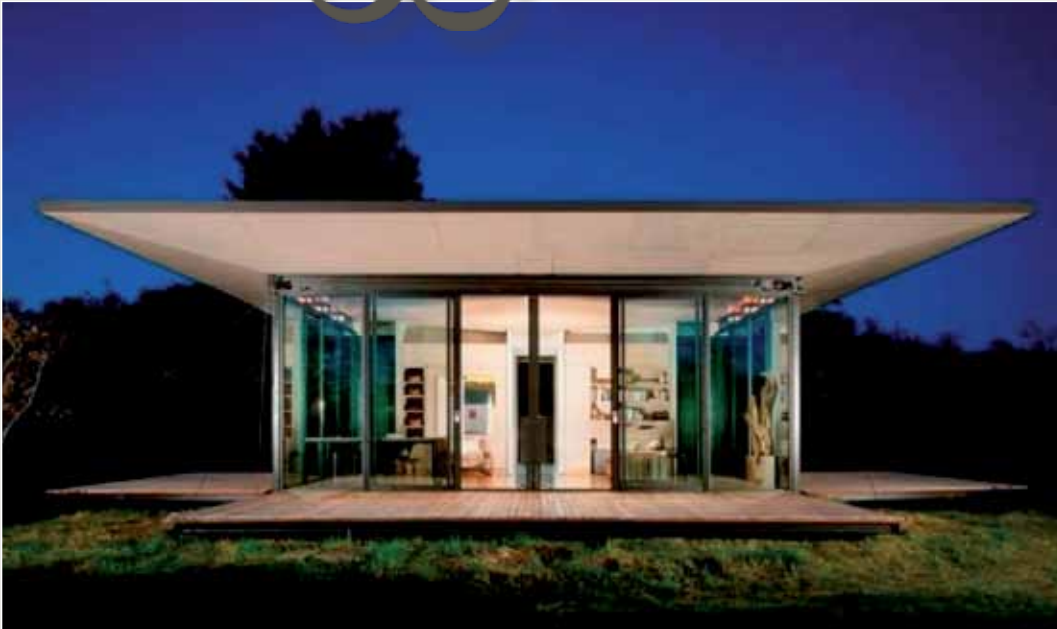
Un chauffage d'appoint (poêle à bois...) est prévu dans la configuration standard.

Les côtés/terrasses mobiles sont équipés de charnières et de verrins assistés de radiocommandes pour leur remontée.

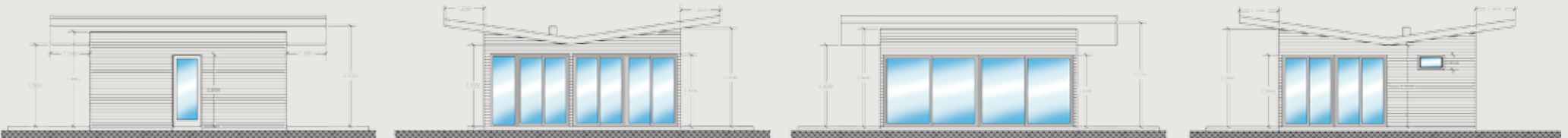
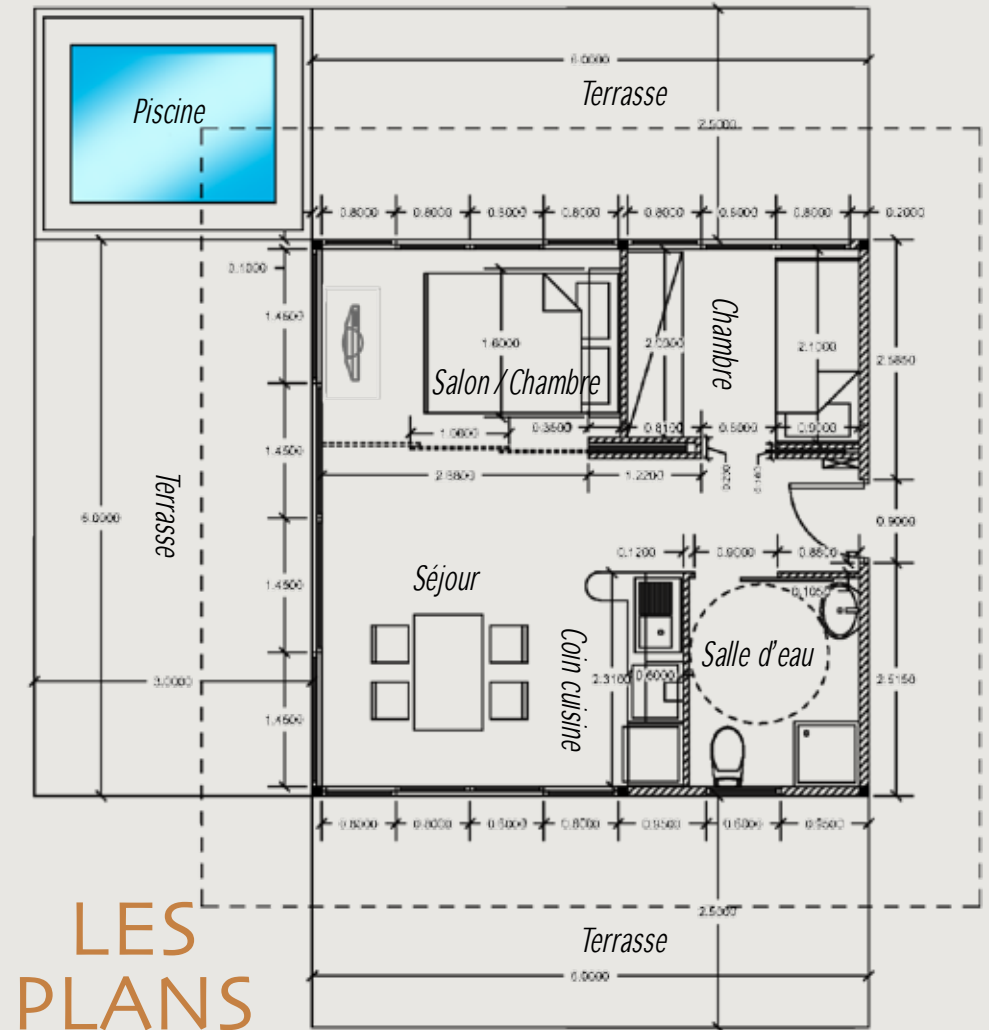
Options

- toit équipé de panneaux solaires couvrant 110% de la puissance nominale,
- unité de traitement (par osmose) des eaux de pluie, de source,
- traitement des eaux usées,
- une application pour mobile 3G ou 4G sera proposée pour la commande du levage des panneaux face,
- une application dérivée sera réservée à la gestion d'un chauffage électrique d'appoint.

Infinity dans le détail



Surface intérieure 35m², surface terrasses : 48m²
Piscine avec margelles 2,50m x 3m



Infinity

LA STRUCTURE

Construction ossature bois, murs de 120mm avec isolation thermique renforcée (fibre de bois / laine de roche).

Huisseries châssis aluminium à rupture de pont thermique, coulissants avec poignées de tirage, cales anti-dégondages, serrures à clefs, canon centre ouvrant, joint brossés. Double vitrage avec retardateur d'effraction 44/2/10/4 argon selon plans.

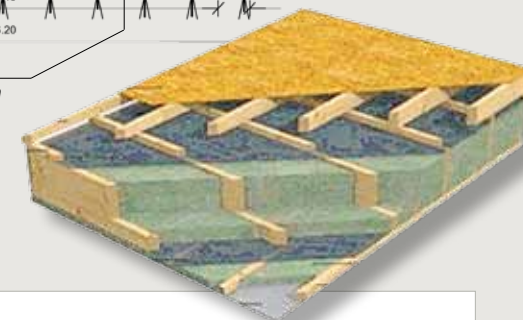
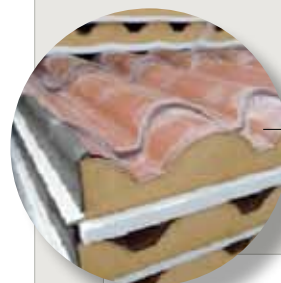
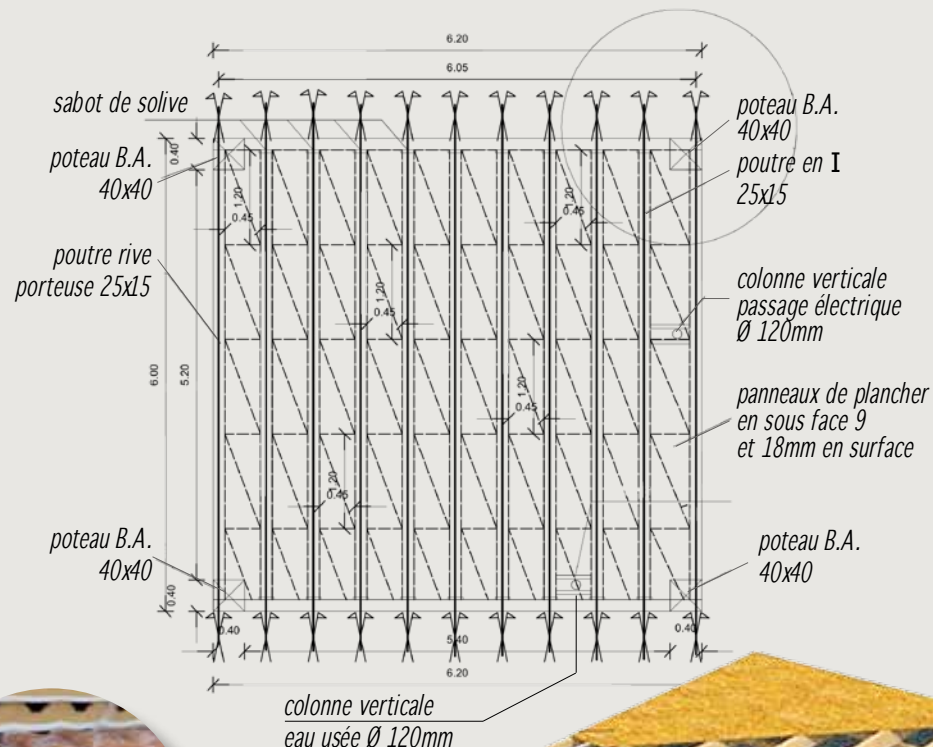
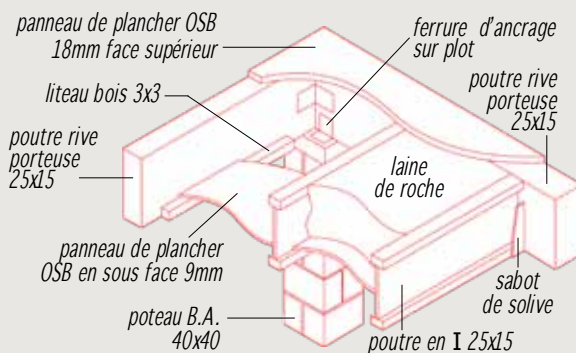
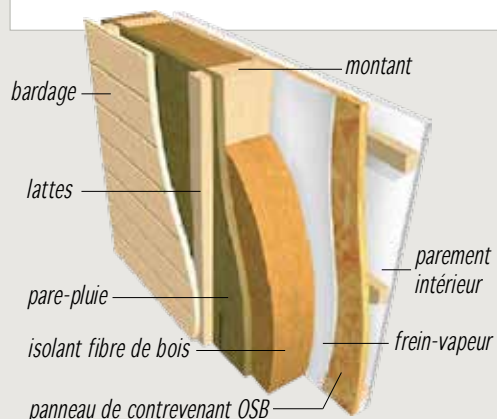
Poteaux d'angle en bois épicéa traité IHF, délinés en pied sur 100mm pour l'encastrement dans des réceptacles en acier soudé sur platine de 140 x 140 x 100mm; habillage finition tôle aluminium ral 7016 mat.

Porte d'entrée P900, serrure à clefs 3 points incorporée de 20mm dans le mur.

Plancher structure acier IPN forme U de 1200mm x 6000mm en 2 parties, soudées et boulonnées M12 x 200 avec 7 vérins mécaniques à vis de réglage soudés sur platines acier 200 x 200 x 10mm avec 4 trous de réservation M 12.

Remplissage du plancher pour l'isolation: panneaux CTBX 30mm, isolation STYRODUR 30mm, O.S.B 10mm

Finition parquet: contrecollé 15 mm, réservations évacuations sanitaires Ø 50mm et Ø 100mm (douches et WC).



Sur les 4 poteaux mise en œuvre de 4 pannes faitières en lamellé-collé de 220mm x 75mm x 6ml, 2 sablières bois dimension 175mm x 75mm x 6.0ml avec chéneau en zinc en débord de toiture de 100mm de large x 640 ml, 2 gouttières de Ø 40mm avec naissances siphons à raccorder au regard.

Toiture 2 pentes inversées, structure panneaux toit autoporteur de 80mm, revêtement tôle aluminium 15/10^{ème} avec chéneau en zinc de 100mm de large x 640ml, 2 gouttières de 40mm avec naissances siphons à raccorder au regard. Faux plafond en BA13 ou toute suggestion de finition dans la chambre avec joue de 300mm, structure panneaux mélaminés blanc.

Infinity

LES PRESTATIONS

Le salon/chambre

Équipé d'un canapé lit pont 2 couchages (1) et sur option un canapé avec au-dessus au plafond un lit de 140 x 190 (3) suspendu avec ses éclairages encastrés; descente du lit motorisée par télécommande.



La chambre

La chambre pourra être équipée avec un lit pont canapé 2 couchages (1) ou 4 lits pont individuels (2).

3



La cuisine

Comprenant: plaque vitro-céramique, four micro-ondes multi-fonctions, combi réfrigérateur/congélateur, rangements, évier bac inox, robinetterie GROHE.

La salle d'eau

Douche à l'italienne avec vitrage de protection, vasque, WC, rangements. L'espace WC a été spécialement étudié pour l'usage des personnes à mobilité réduite.

Les équipements électriques

Tableau électrique entièrement équipé aux normes C150 DPN, prises de courant, spots encastrés, éclairage extérieur, prises (RJ45), interrupteurs et va-et-vient. Chauffage rayonnant basse tension dans toutes les pièces.

Intimité à la demande

Un film posé sur les baies vitrées permet, grâce à un système LED intégré, de les rendre entièrement opaques.





La structure

Le kit complet construction en ossature bois comme décrit pages 1 à 3. Les menuiseries en double vitrage, la toiture et les planchers, les terrasses.

Poste sanitaire

Salle d'eau avec bac de douche de 80 x 80 en composite avec accessoires, bonde fond et raccordement; 3 parois de la douche en flight PVC (blanc ou autre coloris) et porte en verre translucide pivotante désaxée; toit de douche en composite avec éclairage incorporé; douchette flexible avec robinet thermostatique.

Vasque en composite, bonde et robinetterie.

WC pack GEBERIT avec bâti support cuvette abattant.

Poste électricité

Un tableau équipé 13 modules norme C150 DPN 15/20/30 milli ampères.

2 va-et-vient, 10 prises PC, 1 prise en 6 carré, 3 prises RJ45, 8 points lumineux, 6 inters, accessoires enjoliveurs réf. Arnoux Céramique de chez LEGRAND ou similaire.

Ampoules basse consommation, salon 8 spots GU10 LED Sylvania, pour la chambre 8 spots Luminance SYL LIGHTER LED.

3 éclairages extérieurs avec 3 inter, 1 prise PC étanche, 1 piquet de terre.

Poste production

Chauffage 3 panneaux rayonnants basse tension 700w ou 2 panneaux rayonnants basse tension 700w et sèche-serviette dans la salle d'eau. Chauffe-eau électrique 100 litres.

Aménagement extérieur

3 terrasses, selon plans, avec armatures acier traité, fer de 80mm, remplissage lames parquet bois de 22mm fixé sur CTBX marine de 30 mm; 6 vérins à gaz à poussée pour le levage (tige de diamètre 20mm, corps 40mm, course 800mm, longueur déployée E=2138mm)

Mobilier

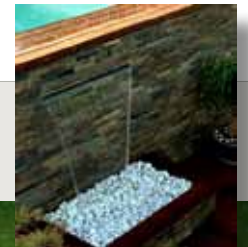
- 1 lit replié avec 1 canapé de 140 en position fermée
- 1 sommier à lattes
- 1 matelas latex 140mm
- 1 commode 5 tiroirs
- 1 penderie armoire
- 1 canapé de 140 type Clic-Clac
- 1 fauteuil
- 1 pouf
- 1 table 6/8 places
- 6 chaises
- 1 lit pont avec sommier tapissier matelas latex 120mm avec armoire penderie et tiroirs
- 1 lit replié avec 1 canapé de 140 en position fermée ou 4 lits ponts 90 x 190, 4 sommiers à lattes, 4 matelas latex 80mm

Pour la cuisine

- plan de travail et extension bar
- meuble haut et meuble bas
- plaque vitro céramique
- four multifonctions et micro-ondes
- hotte à charbon (cassette)
- réfrigérateur et congélateur combiné
- évier bac inox (robinet mitigeur GROHE)

Autre

Possibilité de bénéficier d'un poêle à bois.



La piscine

Toutes les constructions Infinity sont livrées avec une piscine équipée et ses margelles de 2,50 x 3m, garantie 10 ans sur le bois et le liner et 2 ans sur les matériels de filtrage.

- Liner 75/100^{ème} Classique avec fixation HUNG
- 1 skimmer grande meurtrière
- 2 buses de refoulement vertical (couleur au choix)
- système de filtration à sable de 6m³/h + pompe avec pré-filtre auto-amorçante - charge de sable/gravier - système marque HAYWARD